



## ASSEMBLY INSTRUCTION

SAMLE MANUAL / MONTAGEANLEITUNG / INSTRUCTIONS DE MONTAGE / INSTRUCCIONES DE MONTAJE

2025 07 JUL . 15

### PENDANT 600 TIPP



## FUTÉ

by GamFratesi

The FUTÉ collection, designed by GamFratesi, features table and pendant lamps crafted from a thoughtful blend of fabric, ceramic, and metal details. Emitting a warm, gentle glow, each piece harmoniously combines sculptural form with refined textures to achieve timeless elegance. Its broad, conical fabric shade softly diffuses light, making it a perfect addition to any interior.

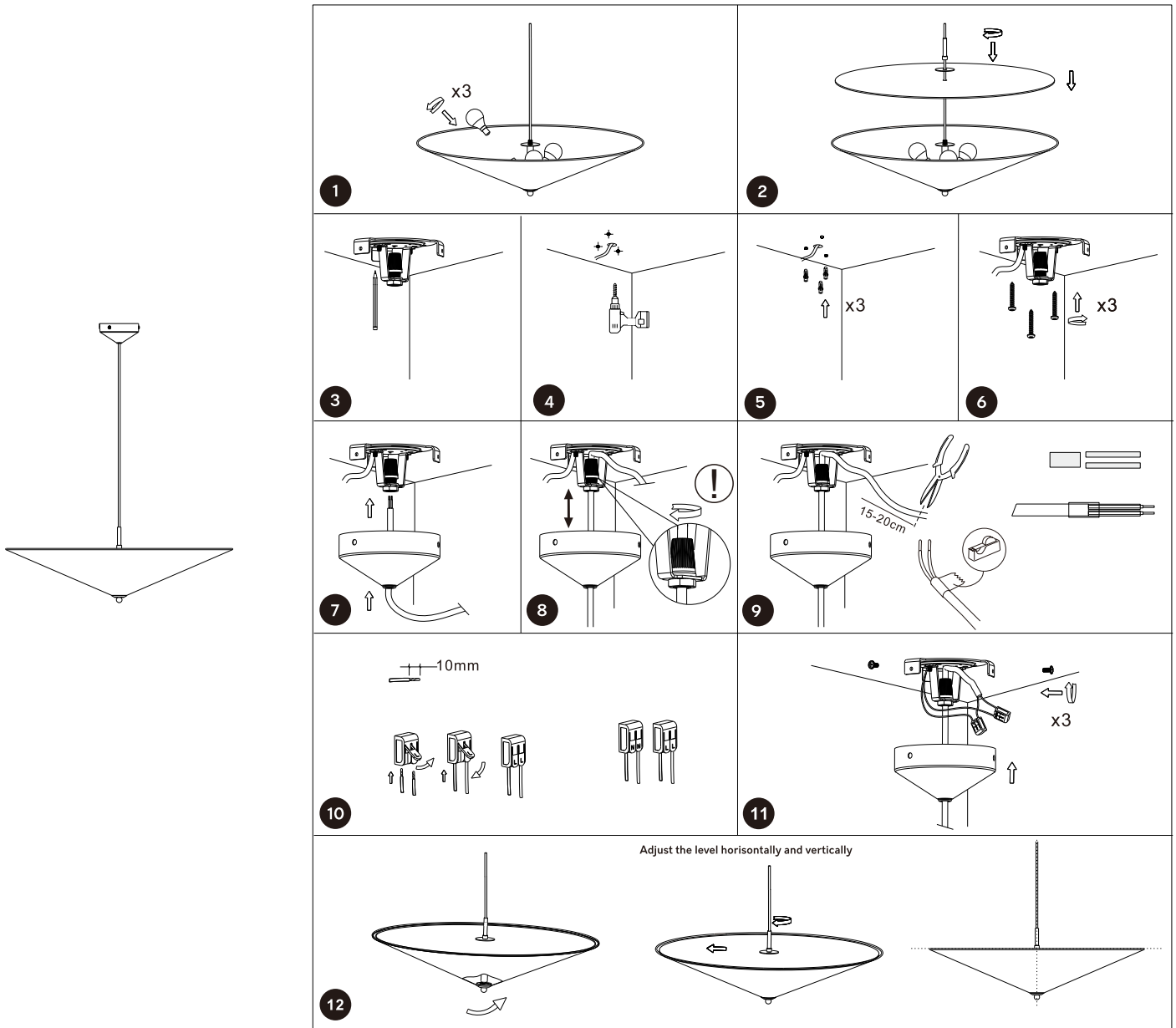
LYFA

# FUTÉ

## PENDANT 600 TIPP

2025 07 JUL . 15

ASSEMBLY INSTRUCTION / SAMLEVEJLEDNING / MONTAGEANLEITUNG / INSTRUCTIONS DE MONTAGE / INSTRUCCIONES DE MONTAJE



### SAFETY PRECAUTIONS / SIKKERHEDSFORANSTALTNINGER / SICHERHEITSVORKEHRUNGEN / MESURES DE SÉCURITÉ / PRECAUCIONES DE SEGURIDAD

**EN** Do not use the lamp with a damaged plug or cable or after a malfunction. In case the cord has been damaged it shall exclusively be replaced by the manufacturer, a service agent or similar qualified people.

**DK** Anvend ikke lampen hvis der er sket skade på lampens ledning. I tilfælde af en skade på lampens ledning bør denne skiftes af producenten eller en professionel elektriker for at mindske risici.

**DE** Verwenden Sie die Lampe nicht mit einem defekten Stecker oder Kabel bzw. nach einer Fehlfunktion. Ein defektes Kabel darf ausschließlich durch den Hersteller, Ihre Servicestelle oder eine vergleichbare Fachkraft ausgetauscht werden.

**FR** N'utilisez pas la lampe avec une prise ou un câble endommagé, ou après un dysfonctionnement. Si un câble est endommagé, il doit être remplacé exclusivement par le fabricant, un réparateur ou des personnes similairement qualifiées.

**ES** No utilice la lámpara con un enchufe o cable dañado, ni después de un fallo de funcionamiento. Si el cable presenta daños, solamente puede ser sustituido por el fabricante, un agente de servicio o personas cualificadas similares.

**EN** Always unplug or disconnect from main supply before changing the bulb. The bulb can get very hot during use, therefore it is important to allow time for it to cool down before changing it.

**DK** Sørg altid for at tage stikket ud af stikkontakten før lyskilden udskiftes. Lyskilden kan blive meget varm, når den er tændt, så det er vigtigt, at give den tid til at køle af inden den skiftes.

**DE** Trennen Sie die Lampe immer von der Stromquelle, bevor Sie das Leuchtmittel austauschen. Da das Leuchtmittel während des Betriebs sehr heiß werden kann, ist es wichtig, dass es vor dem Austausch entsprechend abkühlen konnte.

**FR** Débranchez la lampe ou déconnectez-la toujours de l'alimentation principale avant de changer l'ampoule. L'ampoule peut devenir très chaude lorsque la lampe est allumée. Il est donc important de lui laisser le temps de refroidir avant de la remplacer.

**ES** Siempre desenchufe o desconecte la lámpara del suministro de corriente antes de cambiar la bombilla. La bombilla puede alcanzar temperaturas muy altas durante el uso, de modo que es importante dejar que se enfríe antes de cambiarla.

